



inmobiliaria OVIDIO MORO, s.a.

# G



PLANTAS 1 Y 2

## Los Abedules

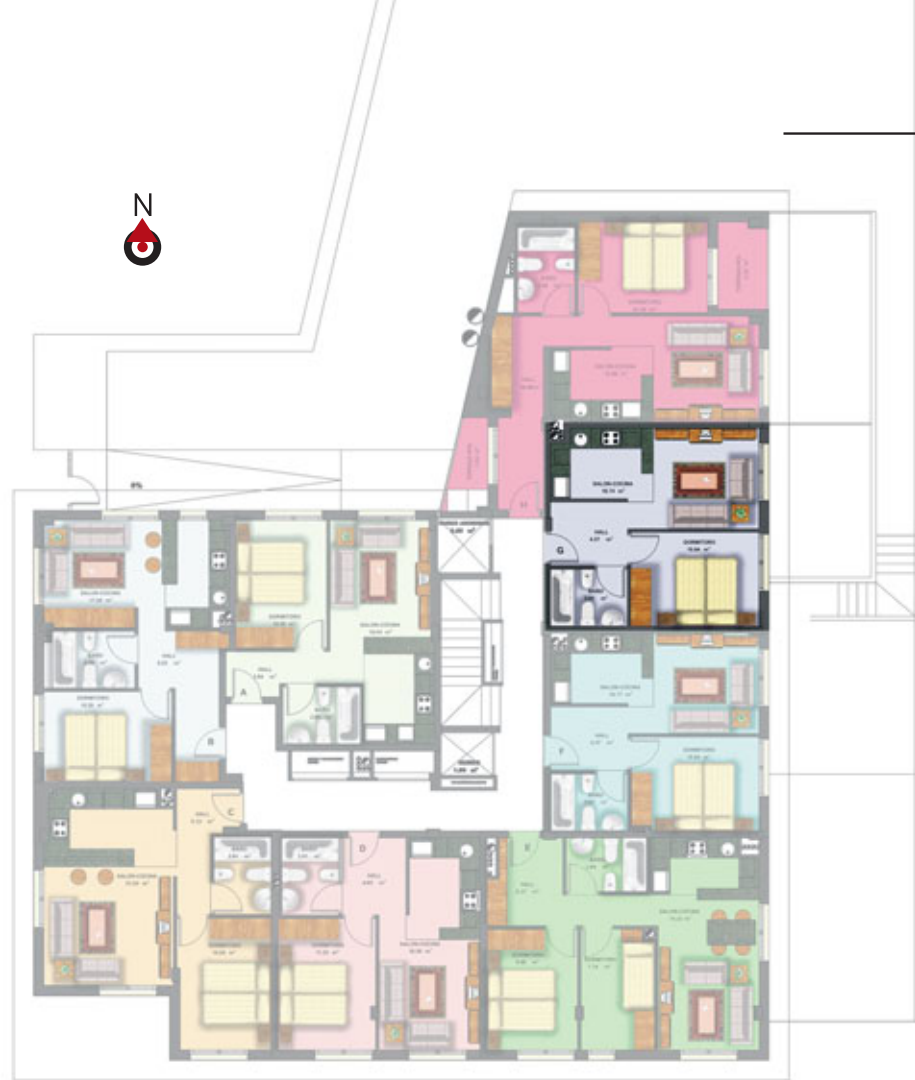
Edificio

**SUPERFICIES:** Plantas 1 Y 2 tipo G.  
Superficie útil: 35,66 m<sup>2</sup>

1 Dormitorio  
1 Baño

ESCALA 1:50

CALLE LES COMADRES



CALLE ÁNGEL EMBIL



C/ La Isla, núm. 3 Bajo. Tfs.: 985 720 783 - 985 721 092 - Fax: 985 725 470.

Apdo. 28. Pola de Siero 33510. ASTURIAS

info@ovidiomoro.es

www.ovidiomoro.es